

# BE-5302

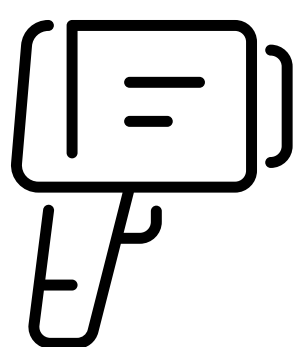
## 红外显像测温仪 Thermal Imager

### 顺心量

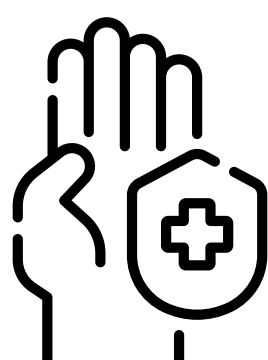
为每个重要出入口安装BE-5302  
防疫最前线，大家一起筑起安全墙



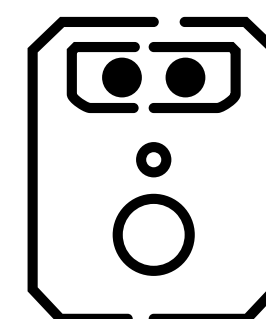
## 特色 Features



测温快筛系统



防疫守门员



双镜头设计

- 非接触性即时测温，快速发报安全告警
- 2.8吋TFT LCD萤幕，即时温度显示
- 高阶双镜头设计，准确度更高
- 热成像解析度160x120像素
- 可见光解析度640x480像素
- 测温精度在摄氏±0.5度(1米内)
- 测温范围聚焦在30°C~45°C
- 白光LED灯警示或照明
- 手动或自动照相，储存至SD卡或硬碟
- 即时影像透过USB线传输至电脑显示
- 1/4吋标准孔位，可固定在相机用三脚架上
- 内建高容量5000mAh锂电池
- 最新Type-C USB介面充电
- 搭配Windows电脑软体，分析与语音告警

100%

蓝眼出品



100%

品质保证



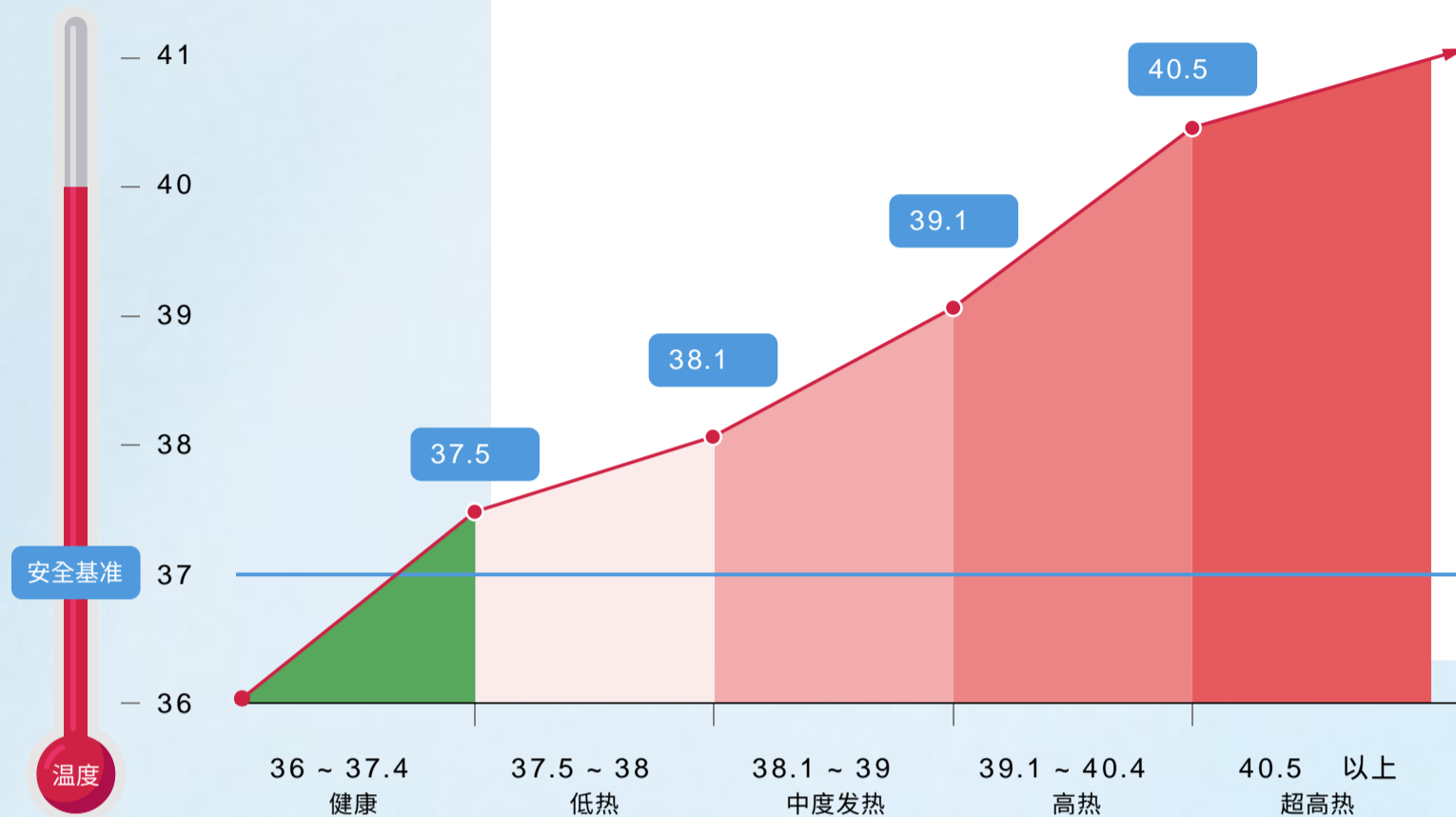
100%

售后安心



## 高温超过警报 Alarm

自订的高温警报可以设置为 $37.3^{\circ}\text{C}$ 。温度  $\geq 37.3^{\circ}\text{C}$  时，指示灯和LCD萤幕会指示高温警报，可有效，快速地筛查温度异常的人员。



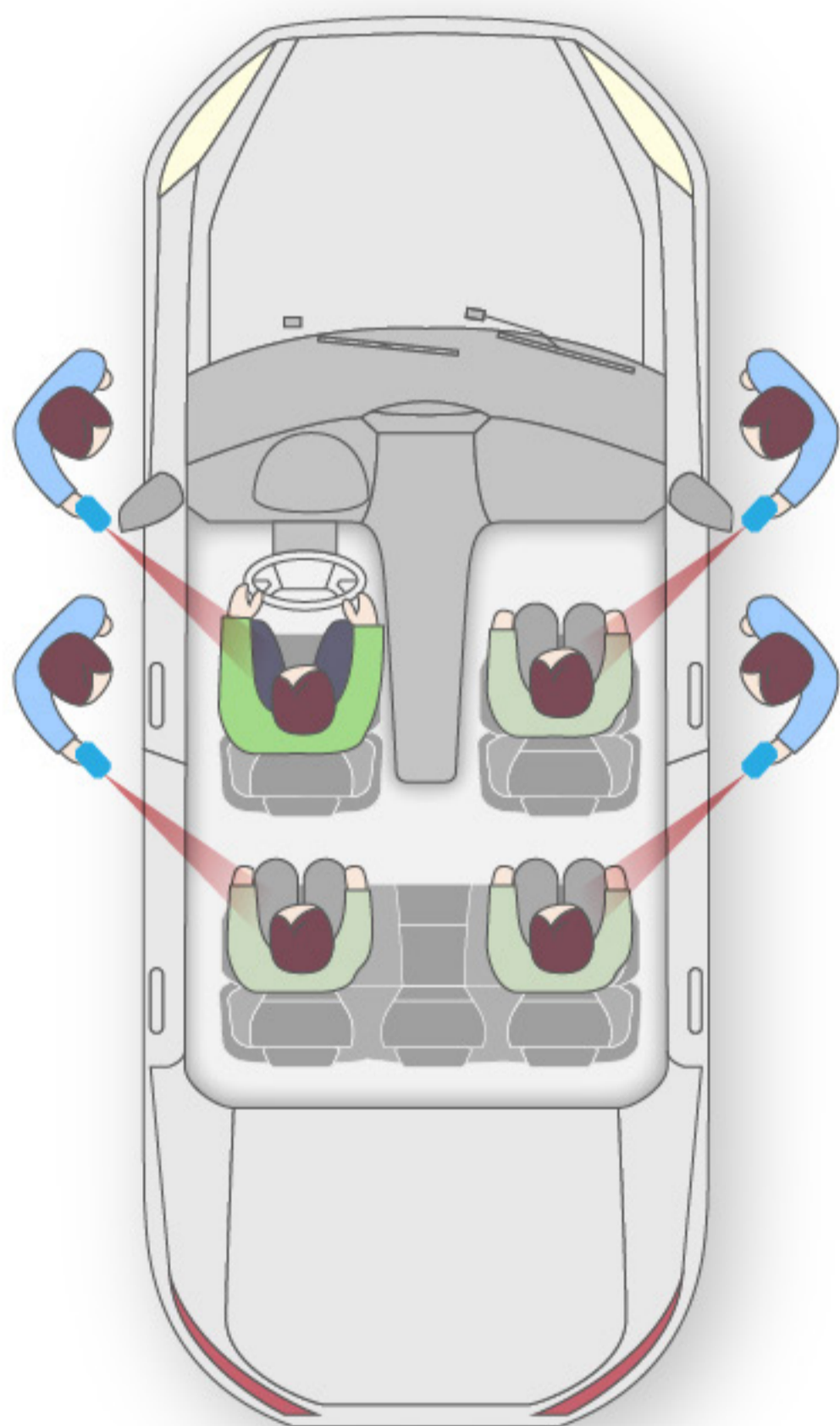
## 即时影像传输 Live Image

将USB模式设置为USB摄影机，将USB线连接到安装软体的电脑以通过即时影像传输镜像画面。使用即时影像传输，可以在更大的萤幕上镜像热像仪画面以进行大规模监视。

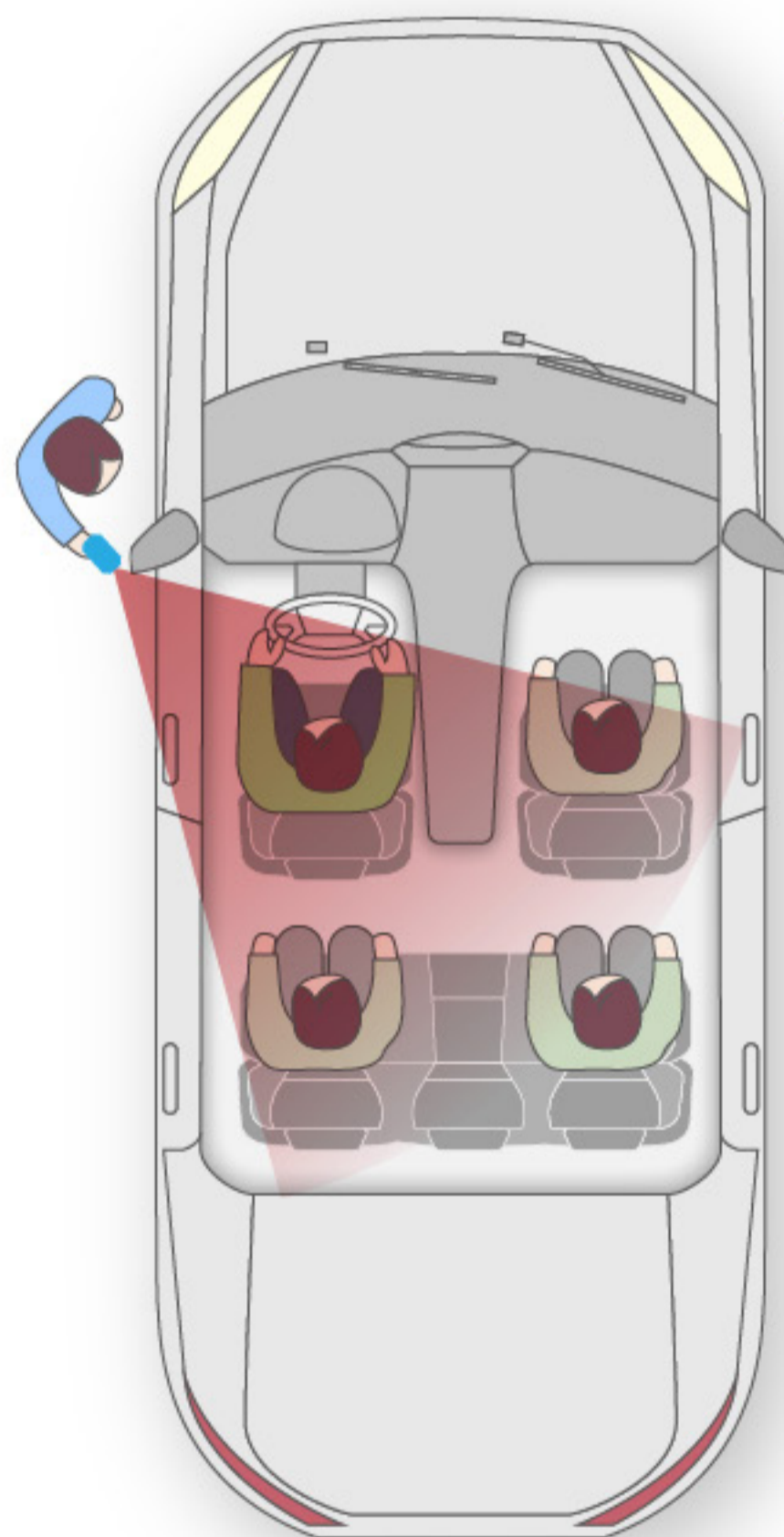


# 有效节省时间与人力

手持操作进行车内人员温度量测



传统做法



BE-5302

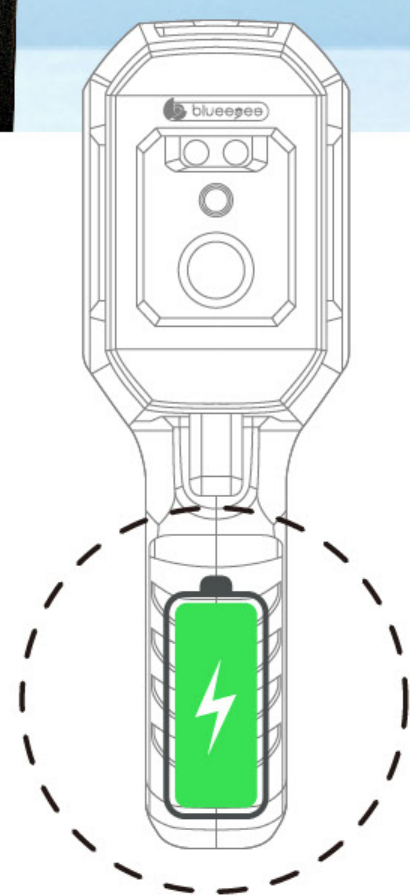
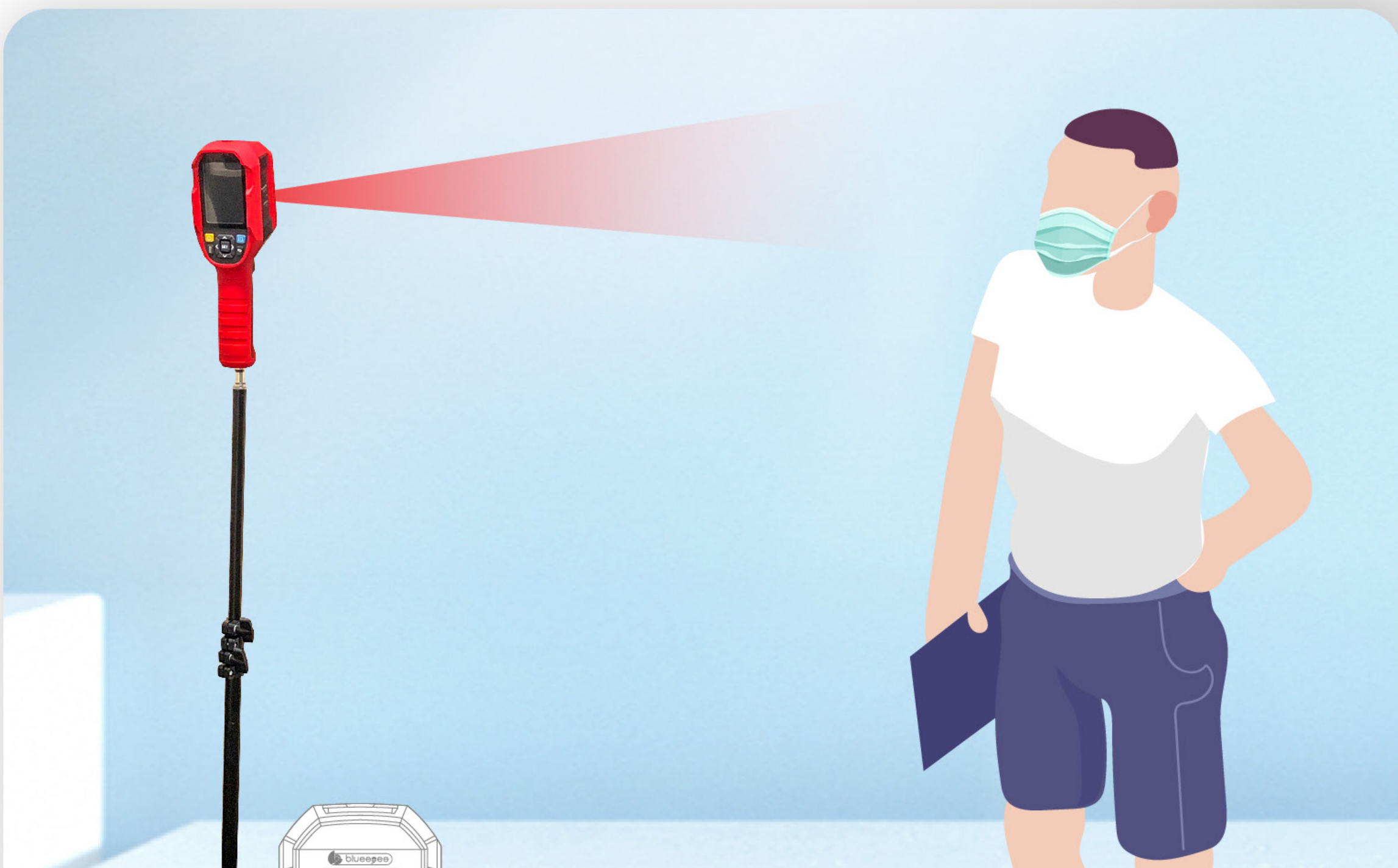
# 独家 ROI 功能

不易受咖啡或热食干扰



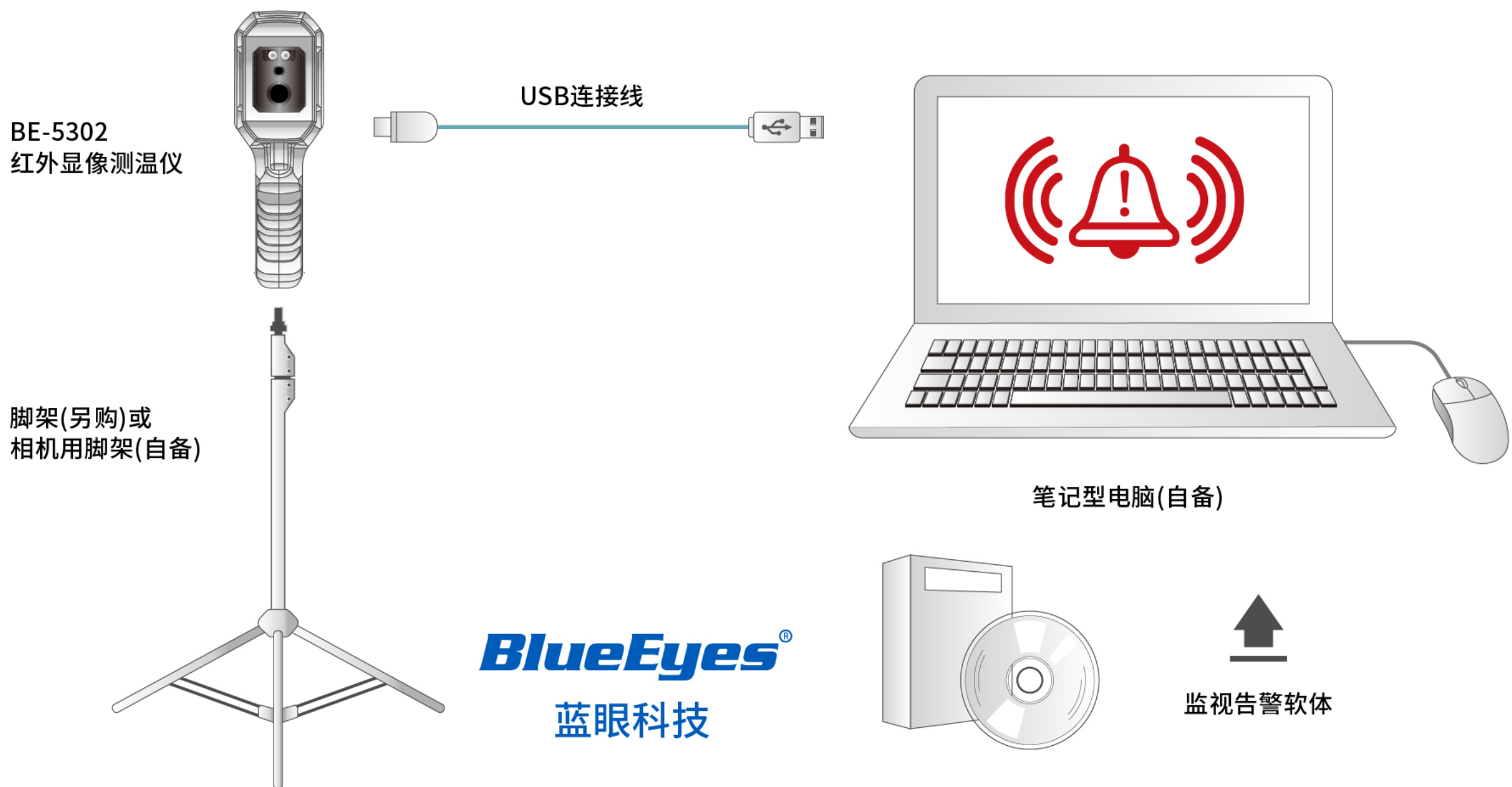


# 停电时仍可以使用



**内建锂电池**

# 产品连线架构图



## 产品规格 Specification

### 一般

热成像晶片: Uncooled VOx Microbolometer

热成像解析度: 200x150 像素

可见光解析度: 640x480 像素

光谱范围: 长波红外线 8 μm~14 μm

像素尺寸: 12 μm

测温精度: 摄氏±0.5度@1米

测温响应时间: ≤500ms (读数的95%)

更新频率: <9Hz

视角(FOV): 水平35°, 垂直26°

瞬时视角: 6毫弧度(milliradian)

测温范围: 30°C~45°C

灵敏度: <100mk

画面: 铁红、彩虹、白热、黑热、红热、熔岩、高对比彩虹

温度侦测: 中心点测温、最高温追踪、最低温追踪

影像模式: 热成像、数位摄影机(可见光)

混和设定: 0% (可见光)、25%、50%、75%、100% (全热成像)

点测温功能: 3个点

具备自动增益

支援温度报警功能

照相储存: Micro SD Card

图像格式: BMP

## 警报方式

单机操作：当测量温度超过设定值，LCD萤幕出现警告符号，热成像仪前方二盏白光灯同时高亮度闪烁

连接电脑：当测量温度超过设定值，电脑画面中出现警告符号，同时发生声响，声响音档可自订

## 监视告警软体

安装在Microsoft Windows 10个人电脑

使用USB传输线连接，随货附2公尺USB线

热成像仪画面即时显示

警报时，热成像画面自动储存

超过高温、低于低温时自动告警

告警声音档可自订修改

显示目前画面最高温

最低电脑规格：

1. 处理器：Intel i5等级以上
2. 记忆体：8GB以上
3. 硬碟：1TB以上
4. 作业系统：Windows 10 64位元

## 画面显示

2.8吋TFT LCD萤幕

萤幕解析度：320x240像素

英文OSD选单

## 节能

内建自动关机功能

自动关机时间：5分、10分、30分、自动关机

## 照明与警示

内建2盏高亮度LED白光

温度超过设定值，白光会自动闪烁

## 端子

Micro SD卡槽

USB Type-C连接口

## 电力

内建Li-ion 26650 3.7V / 5000mAh锂电池

工作时间：≥ 6小时

充电方式：利用USB传输线充电

充电时间：≤ 5小时

充电电源：5V / 2A

## 工作环境

操作温度：15°C - 30°C

储存温度：-20°C - 60°C

操作湿度：RH 85% (最大值)

储存湿度：RH 85% (最大值)

## 尺寸与重量

外观尺寸：75.5(W) x 236(H) x 86(D)mm

产品重量：500 g

包装尺寸：283(W) x 190(D) x 95(H)mm

包装重量：960 g

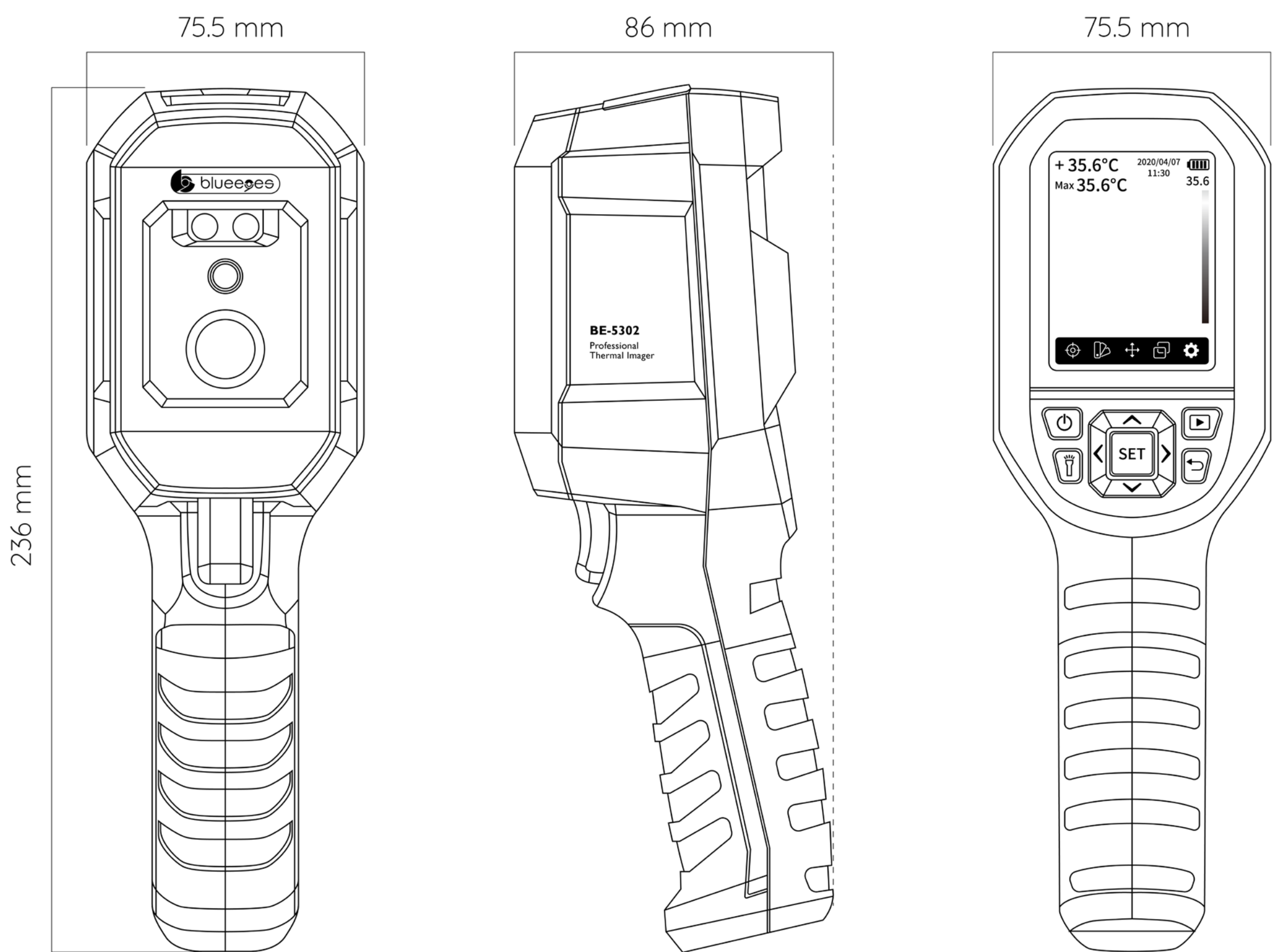
## 使用方式

短时间使用：单手持热成像仪使用

长时间使用：1/4英寸标准相机安装孔，固定于标准三脚架

\*以上产品之外观或规格如有变动恕不另行通知。





不需连接电源，不一定需要连接电脑  
手持或固定皆可，防疫用途特别设计

## 注意事项 Note

BE-5302 热成像仪不用连接电脑也可单机独立运作，但连接视窗电脑可达成大屏幕监视与声音警报。安装监看软体应用程式的电脑需符合以下最低规格：处理器达 Intel i5 等级以上，记忆体内建 8GB 以上，硬碟达 1TB 以上，作业系统需安装 Windows 10 64 位元正式版。热成像仪 BE-5302 的最佳测试距离为 50-75 cm，建议在 1 米内有较准确的测量结果。为确保测量精度，建议在操作环境摄氏 15-30 度、相对湿度小于 85% 下使用。请在室内无风环境下使用 BE-5302 热成像仪。热成像仪 BE-5302 需安装于稳定温度的环境中，避免环境均温改变进而影响温度感测器侦测。测试的环境温度要稳定，不能在风扇、空调的出风口等气流较大的地方测量。热成像仪 BE-5302 的安装方式以摄影三脚支架为主，采水平方式侦测，可达到较准确的量测率。禁止装于户外，不能在阳光强烈的地方使用，因太阳光的辐射热能会影响到温度感测器的侦测。侦测场所应进行人流管制，量测动线以单人慢步通过为主，否则会影响 BE-5302 热成像仪量测的准确度。架设或安装 BE-5302 时应避开热源（如饮水机、上方灯管、阳光等）、出风口（如出入口通风门、风扇等）及红外线监视摄影机。当切换到新的环境下使用，请先将产品开机，放置 10-15 分钟后再测量。当测量对象来自于测量环境温度差异比较大的地方，需要在测试环境内停留 10-30 分钟后进行测量。热成像仪 BE-5302 能测试到对象的表面温度，如果有需要作出温度补偿，请到设定页面调整。热成像仪 BE-5302 具有自我校准功能，如果读数有快速跳动，请等 30 秒左右，待读数稳定后再做测量。请勿在测量极高温或极低温的物体温度后，立刻开始测量其他被测对象，请放置 10 分钟后进行测量。BE-5302 热成像仪不能在电磁干扰场所使用。非按照上述方式使用可能会影响 BE-5302 热成像仪量测的准确度。BE-5302 热成像仪可依据现场环境设定温度补偿，如使用本热成像仪测量人体表面温度，表面温度会因测量环境、人体表面形状与穿戴物等变化，真正人体实际温度仍须以政府认证之医疗器材，例如耳温枪等测量为准，本热成像仪非医疗等级设备，不能作为主要人体实际温度量测使用。